

ESTUDIO EPIDEMIOLÓGICO SOBRE EL RIESGO DE FRAGILIDAD, METABOLÓMICA Y DEFICIENCIA DE VITAMINA D EN UNA POBLACIÓN DE EDAD MAYOR O IGUAL A 65 AÑOS DE BIZKAIA.

ESTUDIO BioSilver



ENTIDADES COLABORADORAS:



En 2017, el País Vasco fue una de las comunidades autónomas con mayor esperanza de vida al nacer y según datos del 2019 está entre las Comunidades Autónomas más envejecidas del país.

La buena salud es uno de los pilares de una sociedad próspera, y conseguir años de vida libres de discapacidad tiene que ser uno de los objetivos para nuestra sociedad.

La salud de las personas mayores se debe medir en términos de función y no de enfermedad pues es aquella la que determina la expectativa de vida, la calidad de vida y los recursos o apoyos que precisará cada población.

En Bizkaia apenas existen datos que determinen la incidencia y los factores de riesgo para la fragilidad de la población mayor que vive en la comunidad.

Por lo tanto, se plantea el presente estudio para analizar qué factores de riesgo se relacionan con la fragilidad, la morbimortalidad de esta población y otros factores relevantes.

¿Por qué se hace este estudio?

Queremos entender cómo la fragilidad afecta a las personas mayores de 65 años que van al médico, viven en residencias o están ingresados en el hospital aquí en Bizkaia.

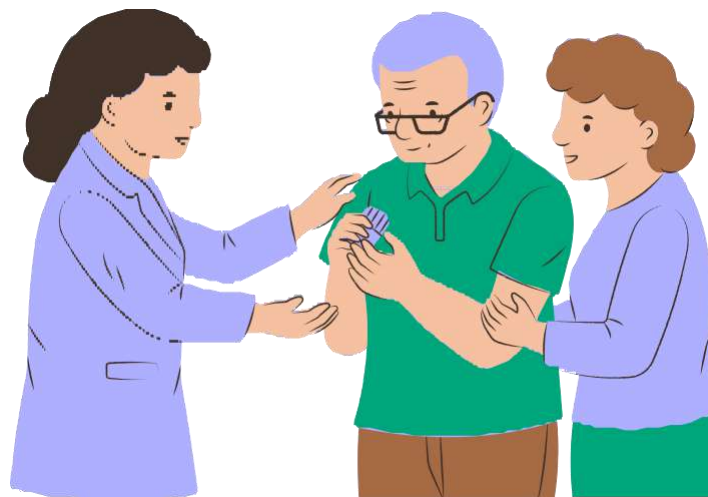
Vamos a ver si la fragilidad tiene algo que ver con la vitamina D y con la metabólica. Queremos ayudar a que las personas mayores se sientan mejor y estén más saludables.

¿Qué consigo participando en este estudio?

A medida que envejecemos, nuestro cuerpo se hace más frágil y puede ser difícil lidiar con el estrés y las cosas que nos suceden en la vida. A esto lo llamamos fragilidad.

Si alguien es frágil, puede tener más probabilidades de caerse, tener problemas para hacer cosas cotidianas, como caminar o subir escaleras, y puede necesitar ayuda de otras personas para hacer cosas que antes hacía por sí mismo.

Donando tus muestras de sangre y orina, colaborarás en la investigación sobre la detección precoz y diagnóstico de la fragilidad.



¿Será confidencial mi participación?

¡Sí, por supuesto! A cada muestra se le asignará un código de manera que las empresas colaboradoras no van a tener acceso a su identificación, ni a ningún dato personal. Debe saber que si acepta participar en este estudio, su participación es voluntaria y que puede decidir no participar o cambiar su decisión y retirar el consentimiento en cualquier momento.

¡Muchas gracias por tu colaboración!

Para más información: _____
(www. / Tel: _____)

¿En que consiste este estudio?

600 personas mayores de 65 años de Bizkaia van a participar en este estudio.

Primero les explicarán todo sobre el estudio en un papel y les hablarán sobre lo que va a suceder. Si aceptan participar, les harán un examen médico, les sacarán sangre y les pedirán una muestra de orina para ver cómo están de salud.

Si la persona no puede dar su consentimiento por sí misma, entonces sus familiares o tutores le ayudarán a decidir si quiere participar o no.

¿Qué es lo más atractivo en mis muestras?

Las muestras contienen cantidades de Vitamina D y unas pequeñas moléculas llamadas metabolitos, cuyas concentraciones pueden estar relacionadas con los diferentes grados de fragilidad que presenten o no las personas mayores de 65 años.

¿Durante cuanto tiempo puedo participar en el estudio?

La duración del estudio es de 1 año. El estudio tiene dos visitas:

1. En la primera visita, que se hace al principio y de forma presencial, se recopilan datos sobre cómo está la salud de la persona, se examina su cuerpo, se toma una muestra de sangre y de orina y se pregunta a la persona, su familia o cuidador cómo se siente y qué medicamentos está tomando. También se evalúa si la persona es frágil o no.
2. En la segunda visita, que se hace 12 meses después de la primera, se preguntará a la persona si ha tenido algún problema de salud durante el último año, como enfermedades o caídas. Se volverá a examinar su cuerpo, se le tomará una muestra de sangre y de orina y se preguntará cómo se siente y qué medicamentos está tomando. También se evaluará si la persona es frágil o no.

BIZKAIKO 65 URTE EDO GEHIAGOKO BIZTANLERIA BATEN AHULTASUN, METABOLOMIKA ETA D BITAMINAREN URRITASUN ARRISKUARI BURUZKO IKERKETA EPIDEMIOLOGIKOA

BioSilver ikerketa



ERAKUNDE LAGUNTZAILEAK:



2017an, Euskadi bizi-itxaropen handiena zuten autonomia erkidegoetako bat izan zen, eta 2019ko datuen arabera, herrialdeko autonomia erkidego zaharrenen artean dago.

Osasun ona gizarte oparoaren oinarrietako bat da, eta desgaitasunik gabeko bizitza-urteak lortzeko gure gizartearentzako helburuetako bat izan behar du.

Adinekoen osasuna funtzioaren arabera neurtu behar da, eta ez gaixotasunaren arabera; izan ere, horrek zehazten baititu biztanle bakoitzak behar dituen bizi-itxaropena, bizi-kalitatea eta baliabideak edo laguntzak.

Bizkaian ia ez dago daturik erkidegoan bizi den adineko biztanleriaren hauskortasunerako intzidentzia eta arrisku-faktoreak zehazten dituenik. Beraz, ikerketa hau zer arrisku-faktorek biztanleria horren hauskortasunarekin, morbiditatearekin eta beste faktore garrantzitsu batzuekin duten zerikusia aztertzeko planteatzen da.

Zergatik egiten da ikerketa hau?

Ahuleziak medikuarengana doazen, egoitzetan bizi diren edo hemen Bizkaian ospitaleratuta dauden 65 urtetik gorako pertsonen nola eragiten dien ulertu nahi dugu.

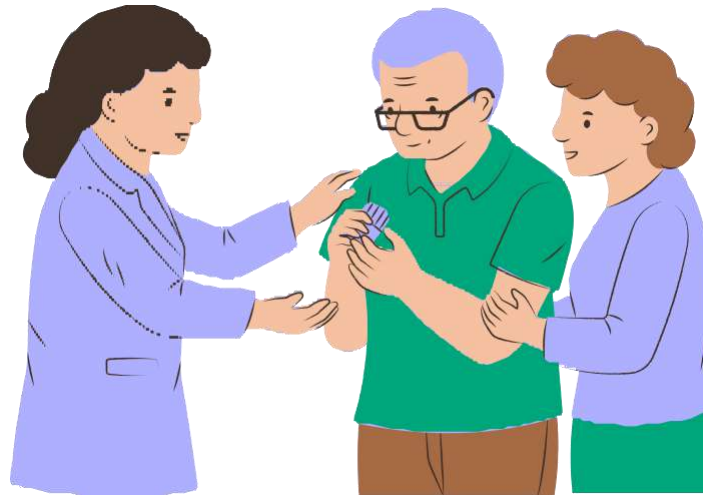
Ea hauskortasunak D bitaminarekin eta metabolomikoarekin zerikusirik duen ikusiko dugu. Adinekoak hobeto sentitzen eta osasuntsuago egoten lagundu nahi dugu.

Zer lortuko dut nire parte-hartzearekin ikerketa honetan?

Zahartu ahala, gure gorputza hauskorragoa bihurtzen da eta zaila izan daiteke estresari eta bizitzan gertatzen zaizkigun egoerei aurre egitea. Honi hauskortasuna esaten diogu.

Norbait hauskorra bada, erortzeko aukera gehiago izan ditzake, eguneroko gauzak egiteko arazoak izan ditzake, hala nola oinez ibiltzeko edo eskailerak igotzeko, baita beste pertsona batzuen laguntza behar izan dezake lehen bere kabuz egiten zituen gauzak egiteko ere.

Odol- eta gernu-laginak emanez, hauskortasunaren detekzio goiztiarrari eta diagnostikoari buruzko ikerketan lagunduko duzu.



Nire parte-hartzea konfidentziala izango da?

Noski baietz! Lagin bakoitzari kode bat esleituko zaio, eta enpresa laguntzaileek ez dute haien identifikaziorako edo datu pertsonaletarako sarbiderik izango. Ikerketa honetan parte hartzea onartzen baduzu, zure partaidetza borondatezkoa dela eta ez parte hartzea, iritziz aldatzea edota edozein unetan baimena ukatzea erabaki dezakezula jakin behar duzu.

Eskerrik asko zure laguntzagatik!

Informazio gehiagorako: _____

(www. / Tel: _____)

Zertan datza ikerketa hau?

Bizkaiko 65 urtetik gorako 600 pertsonen parte hartuko dute ikerketa honetan.

Lehenik, ikerketari buruzko informazio guztia idatziz eskuratuko dizute eta gertatuko denari buruz hitz egingo dizute. Parte hartzea onartzen baduzu, azterketa medikoa egingo dizute, odola aterako dizute eta gernu lagin bat eskatuko dizute osasunez nola zauden ikusteko.

Zure kabuz baimena eman ezin baduzu, orduan zure senideek edo tutoreek parte hartu nahi duzun ala ez erabakitzen lagunduko dizute.

Zer da interesgarriena nire laginetan?

Laginek D bitamina kantitateak eta metabolito izeneko molekula txiki batzuk dituzte, eta horien kontzentrazioak 65 urtetik gorako pertsonen dituzten edo ez dituzten hauskortasun-mailekin lotuta egon daitezke.

Noiz arte parte hartu dezaket ikerketan?

Ikerketaren iraupena urtebetekoa da. Ikerketak bi bisita ditu:

1. Lehen bisitan, aurrez aurre egingo dena, pertsonaren osasunari buruzko datuak biltzen dira, gorputz azterketa egiten da, odol- eta gernu-lagin bat hartzen da eta pertsonari, haren familiari edo zaintzaileari galdetzen zaio nola sentitzen den eta zer sendagai hartzen ari den. Pertsona hauskorra den ala ez ere ebaluatzen da.
2. Bigarren bisitan, lehenengoa egin eta 12 hilabetera, azken urtean osasun-arazoren bat izan duen galdetuko zaio pertsonari, hala nola gaixotasunak edo erorikoak. Gorputz azterketa berriro egingo zaio, odol- eta gernu-lagin bat hartuko zaio, eta nola sentitzen den eta zer sendagai hartzen ari den galdetuko zaio. Pertsona hauskorra den ala ez ere ebaluatuko da.